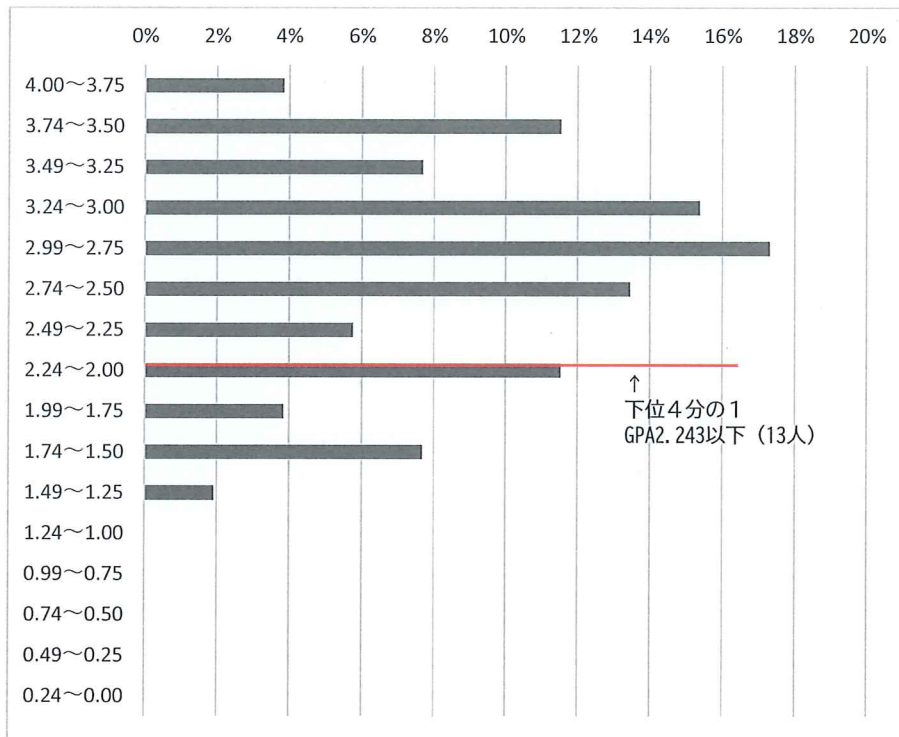


2018年度入学生 累積GPA分布表

生活学科 2年次後期まで (学生数52名)

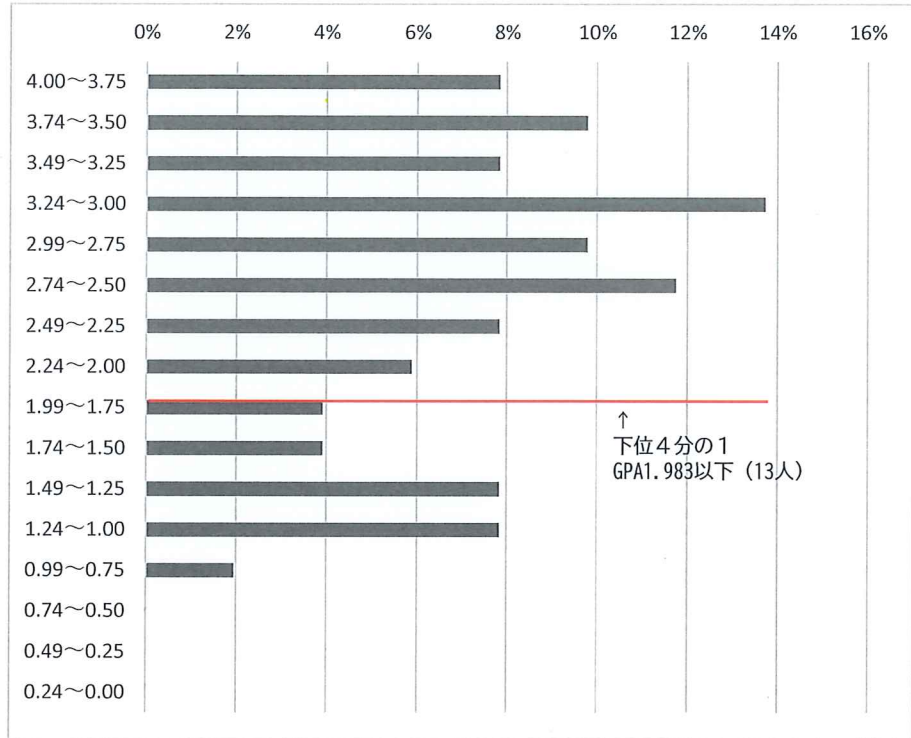
4.00~3.75	4%
3.74~3.50	12%
3.49~3.25	8%
3.24~3.00	15%
2.99~2.75	17%
2.74~2.50	13%
2.49~2.25	6%
2.24~2.00	12%
1.99~1.75	4%
1.74~1.50	8%
1.49~1.25	2%
1.24~1.00	0%
0.99~0.75	0%
0.74~0.50	0%
0.49~0.25	0%
0.24~0.00	0%
合計	100%



2019年度入学生 累積GPA分布表

生活学科 1年次後期まで (学生数51名)

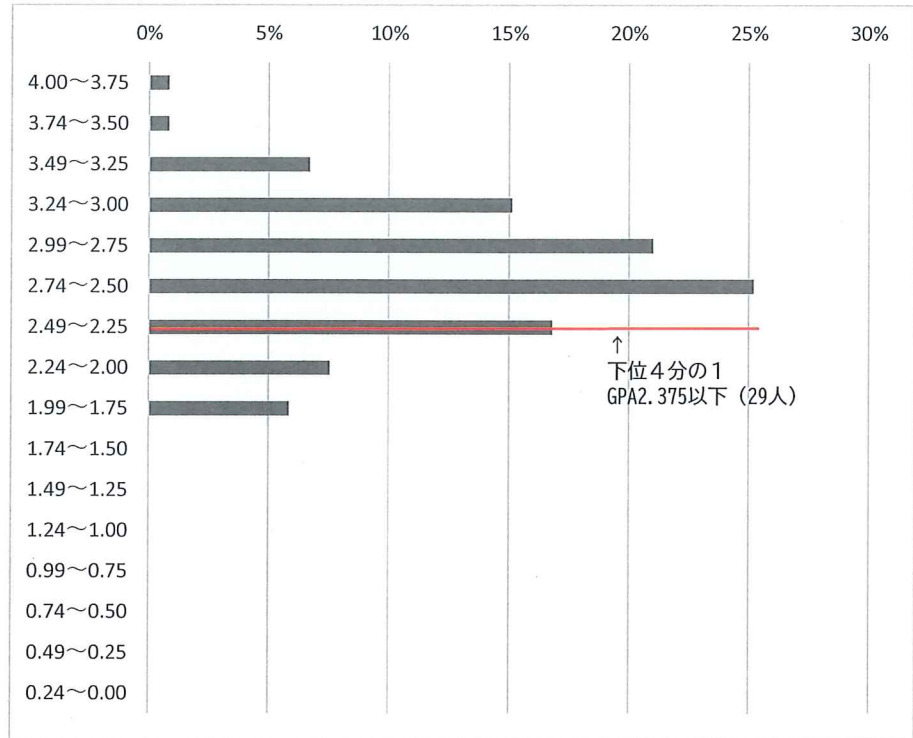
4.00~3.75	8%
3.74~3.50	10%
3.49~3.25	8%
3.24~3.00	14%
2.99~2.75	10%
2.74~2.50	12%
2.49~2.25	8%
2.24~2.00	6%
1.99~1.75	4%
1.74~1.50	4%
1.49~1.25	8%
1.24~1.00	8%
0.99~0.75	2%
0.74~0.50	0%
0.49~0.25	0%
0.24~0.00	0%
合計	100%



2018年度入学生 累積GPA分布表

幼児教育保育学科 2年次後期まで (学生数119名)

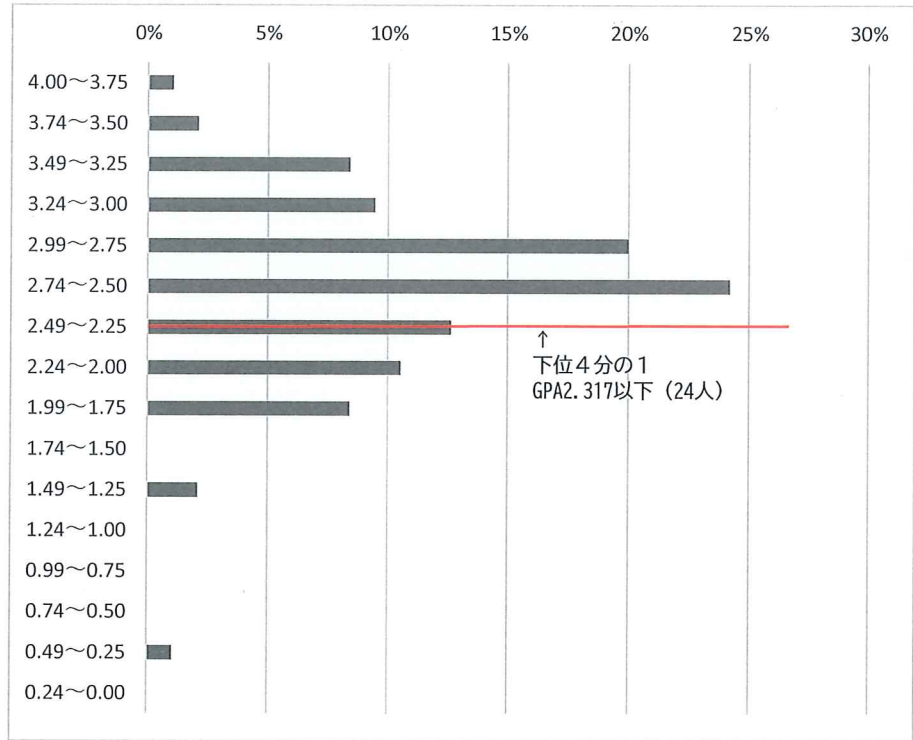
4.00~3.75	1%
3.74~3.50	1%
3.49~3.25	7%
3.24~3.00	15%
2.99~2.75	21%
2.74~2.50	25%
2.49~2.25	17%
2.24~2.00	8%
1.99~1.75	6%
1.74~1.50	0%
1.49~1.25	0%
1.24~1.00	0%
0.99~0.75	0%
0.74~0.50	0%
0.49~0.25	0%
0.24~0.00	0%
合計	100%



2019年度入学生 累積GPA分布表

幼児教育保育学科 1年次後期まで (95名)

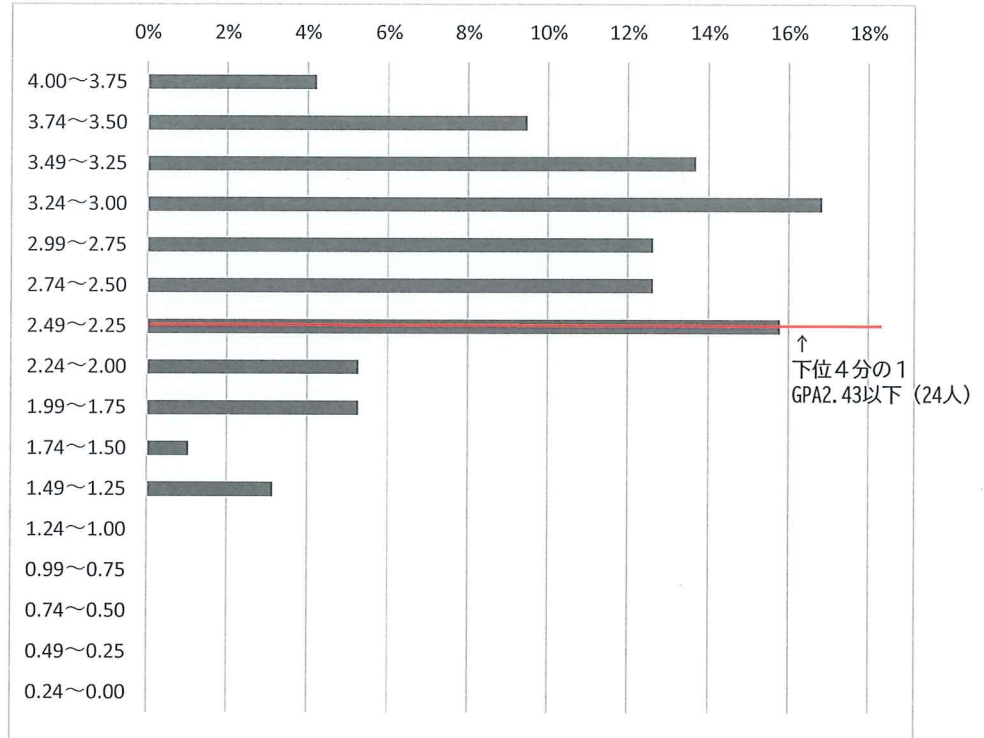
4.00~3.75	1%
3.74~3.50	2%
3.49~3.25	8%
3.24~3.00	9%
2.99~2.75	20%
2.74~2.50	24%
2.49~2.25	13%
2.24~2.00	11%
1.99~1.75	8%
1.74~1.50	0%
1.49~1.25	2%
1.24~1.00	0%
0.99~0.75	0%
0.74~0.50	0%
0.49~0.25	1%
0.24~0.00	0%
合計	100%



2018年度入学生 累積GPA分布表

ビジネスコミュニケーション学科 2年次後期まで (学生数95名)

4.00～3.75	4%
3.74～3.50	9%
3.49～3.25	14%
3.24～3.00	17%
2.99～2.75	13%
2.74～2.50	13%
2.49～2.25	16%
2.24～2.00	5%
1.99～1.75	5%
1.74～1.50	1%
1.49～1.25	3%
1.24～1.00	0%
0.99～0.75	0%
0.74～0.50	0%
0.49～0.25	0%
0.24～0.00	0%
合計	100%



2019年度入学生 累積GPA分布表

ビジネスコミュニケーション学科 1年次後期まで (学生数106名)

4.00~3.75	4%
3.74~3.50	12%
3.49~3.25	16%
3.24~3.00	16%
2.99~2.75	13%
2.74~2.50	8%
2.49~2.25	3%
2.24~2.00	3%
1.99~1.75	8%
1.74~1.50	6%
1.49~1.25	4%
1.24~1.00	4%
0.99~0.75	1%
0.74~0.50	1%
0.49~0.25	0%
0.24~0.00	1%
合計	100%

