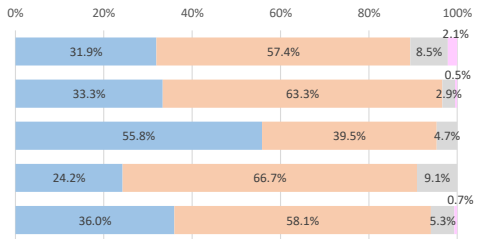


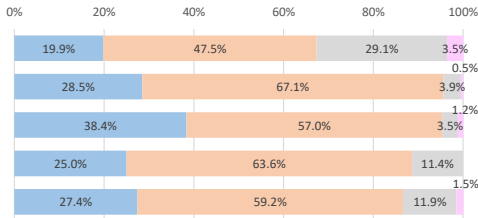
2024年度卒業生 卒業時アンケート集計

1. 学修方針に関する質問：滋賀短期大学の、4つの学修方針に関わる、知識、技能、能力を身に付けることができたと思う度合

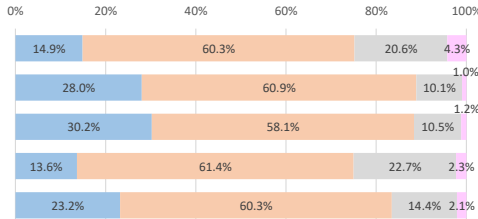
①専門知識と教養	とても身に付いた	おおむね身に付いた	どちらともいえない	あまり身に付かなかった	全く身に付かなかった
生活学科	31.9%	57.4%	8.5%	2.1%	0.0%
幼児教育保育学科	33.3%	63.3%	2.9%	0.5%	0.0%
ビジネスコミュニケーション学科	55.8%	39.5%	4.7%	0.0%	0.0%
デジタルライフビジネス学科	24.2%	66.7%	9.1%	0.0%	0.0%
短大全体	36.0%	58.1%	5.3%	0.7%	0.0%



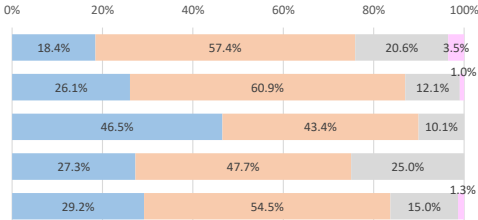
②専門性を活かす技能	とても身に付いた	おおむね身に付いた	どちらともいえない	あまり身に付かなかった	全く身に付かなかった
生活学科	19.9%	47.5%	29.1%	3.5%	0.0%
幼児教育保育学科	28.5%	67.1%	3.9%	0.5%	0.0%
ビジネスコミュニケーション学科	38.4%	57.0%	3.5%	1.2%	0.0%
デジタルライフビジネス学科	25.0%	63.6%	11.4%	0.0%	0.0%
短大全体	27.4%	59.2%	11.9%	1.5%	0.0%



③問題提起・解決能力	とても身に付いた	おおむね身に付いた	どちらともいえない	あまり身に付かなかった	全く身に付かなかった
生活学科	14.9%	60.3%	20.6%	4.3%	0.0%
幼児教育保育学科	28.0%	60.9%	10.1%	1.0%	0.0%
ビジネスコミュニケーション学科	30.2%	58.1%	10.5%	1.2%	0.0%
デジタルライフビジネス学科	13.6%	61.4%	22.7%	2.3%	0.0%
短大全体	23.2%	60.3%	14.4%	2.1%	0.0%

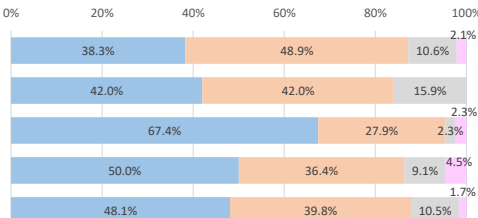


④表現力・コミュニケーション力	とても身に付いた	おおむね身に付いた	どちらともいえない	あまり身に付かなかった	全く身に付かなかった
生活学科	18.4%	57.4%	20.6%	3.5%	0.0%
幼児教育保育学科	26.1%	60.9%	12.1%	1.0%	0.0%
ビジネスコミュニケーション学科	46.5%	43.4%	10.1%	0.0%	0.0%
デジタルライフビジネス学科	27.3%	47.7%	25.0%	0.0%	0.0%
短大全体	29.2%	54.5%	15.0%	1.3%	0.0%



2. その他の質問

①あなたは、滋賀短大に入学してよかったですか。	とてもそう思う	ややそう思う	どちらともいえない	あまりそう思わない	全くそう思わない
生活学科	38.3%	48.9%	10.6%	2.1%	0.0%
幼児教育保育学科	42.0%	42.0%	15.9%	0.0%	0.0%
ビジネスコミュニケーション学科	67.4%	27.9%	2.3%	2.3%	0.0%
デジタルライフビジネス学科	50.0%	36.4%	9.1%	4.5%	0.0%
短大全体	48.1%	39.8%	10.5%	1.7%	0.0%



②あなたは、後輩や親せきに本学への入学を勧めますか。	とてもそう思う	ややそう思う	どちらともいえない	あまりそう思わない	全くそう思わない
生活学科	21.3%	42.6%	23.4%	10.6%	2.1%
幼児教育保育学科	29.0%	40.6%	27.5%	2.9%	0.0%
ビジネスコミュニケーション学科	46.5%	37.2%	14.0%	0.0%	2.3%
デジタルライフビジネス学科	18.2%	54.5%	22.7%	4.5%	0.0%
短大全体	29.8%	42.0%	22.7%	4.4%	1.1%

